

# 科研小助手操作手册

## 目录:

### 目录:

#### 一、产品基本信息

#### 二、登录及审批

科研小助手登录路径

审批中心登录路径

#### 三、科研小助手首页

主要模块

整体业务流程

#### 四、客户基础资料

查看区域客户流程

绑定客户流程

新建客户流程

#### 五、拜访管理

查看我的客户流程

客户拜访流程

查看拜访统计流程

#### 六、常见问题

# 一、产品基本信息

科研小助手更新情况等信息

产品名称	科研小助手
产品版本	2.0
更新时间	2024.03.31
更新功能	
问题处理人	杨皓、张晨雨、刘佳乐

# 二、登录及审批

## 科研小助手登录路径

- 企业微信-工作台-数字底座-科研小助手-进行授权
- ps：企业微信手机号要与 HR 平台手机号一致
- 未授权解决办法：修改企微手机号，改成 HR 预留手机号：在企微左上角三个横线，右下角齿轮设置按钮，账号与安全，手机号，更换此手机号。

## 审批中心登录路径

- 企业微信-工作台-数字底座-数字底座审批中心
- 在此查看新增客户、绑定客户、计划拜访等任务的审批流程



### 三、科研小助手首页

首页整体介绍

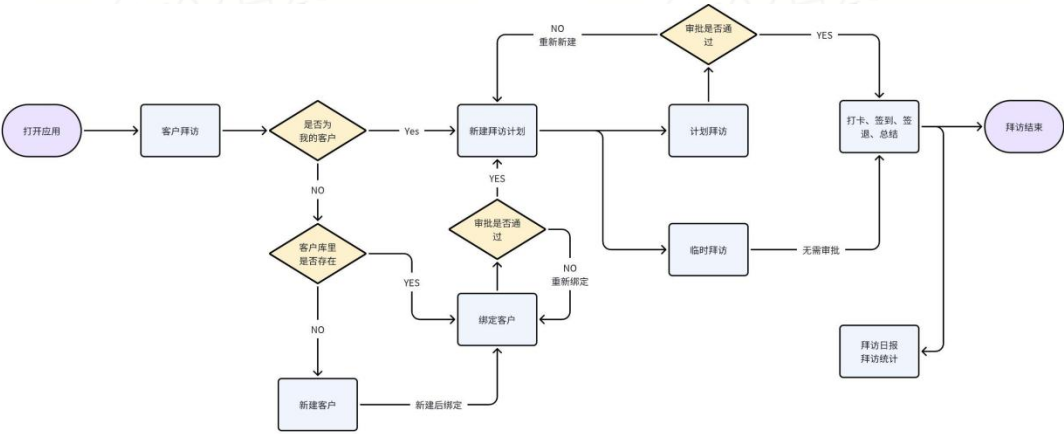
#### 主要模块

1.客户拜访、2.客户基础资料、3.商业出库、4.人区客绑定、5.工资奖金（暂未启用）

- 1. 客户拜访：查看我的客户、对我的客户进行拜访、拜访记录的统计
- 2. 客户基础资料：查看区域客户、绑定我的客户、新增缺少的客户
- 3. 商业出库：查看商业流向信息
- 4. 人区客绑定：查看对应区域的所有客户
- 5. 工资奖金（暂未启用）

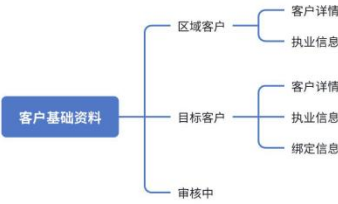


#### 整体业务流程



## 四、客户基础资料

查看所在区域内的所有客户、绑定自己的客户、新增并绑定自己的客户



点击客户基础资料，进去后为下图页面

### 查看区域客户流程

场景图片

内容介绍

区域客户



区域客户

基础资料展示行业库内的医生以及医院字段，并根据人区客品的人区客展示绑定该区域的区域客户

目前客户分为区域客户、目标客户

区域客户为区域内的全部客户信息

目标客户为已完成绑定关系的客户

## 场景图片

## 内容介绍

### 客户详情

15:43

客户信息

杨皓 | 执业编号D090999990 \*请注意保护客户隐私

已绑定 已验证数据

客户机构: 泰州市人民医院南院

客户职称: 主任医师

科室名称: 妇产科

性别: 男

是否主执业: 是

是否多点执业: 是

客户详情

执业信息

绑定信息

任职机构

查看定位

机构名称

泰州市人民医院南院

所在科室

妇产科

省份

江苏省

城市

泰州市

区/县

海陵区

地址

泰州市海陵区某某路某某号

附加信息

高校职称

泰州市人民医院南院

最高学历

妇产科

专业职称

其他

毕业院校

-

毕业年份

-

执业专业

全科医学专业

是否有学术库

是

### 客户详情

点击具体客户，进入客户详情页签

客户详情页签记录了客户的医院、科室、省份、城市、区/县、具体地址以及医生的附加信息：高校职称、最高学历等。

任职机构右边的蓝色字体[查看定位](#)可以点击进去查看该医生在地图上的实际位置，可以与实际地址进行对比，如果有地址错误（排除多院区的情况），请及时反馈

## 场景图片

## 内容介绍

### 执业信息

15:43

客户信息

杨皓 | 执业编号D090999990 \*请注意保护客户隐私

已绑定 已验证数据

客户机构: 泰州市人民医院南院

客户职称: 主任医师

科室名称: 妇产科

性别: 男

是否主执业: 是

是否多点执业: 是

客户详情

执业信息

绑定信息

主执业

机构名称

泰州市人民医院南院

所在科室

妇产科

其他执业

机构名称

泰州市妇幼保健院

所在科室

儿科

### 执业信息

点击执业信息页签

职业信息页签记录了该医生的主次执业，判断是否只有唯一的医院

在区域客户里点击未绑定的客户，进去后为下图页面

## 绑定客户流程

场景图片

内容介绍

详细信息

15:43

客户信息

杨皓 | 执业编号D999999990 \*请注意保护客户隐私

未绑定 已验证数据

客户机构：泰州市人民医院南院

客户职称：主任医师

科室名称：妇产科

性别：男

是否主执业：是

是否多点执业：是

详细信息 执业信息

任职机构 查看定位

机构名称 泰州市人民医院南院

所在科室 妇产科

省份 江苏省

城市 泰州市

区/县 海陵区

地址 泰州市海陵区某某路某某号

附加信息

高校职称 其他

最高学历 其他

专业职称 其他

毕业院校 -

毕业年份 -

执业专业 全科医学专业

是否有学术库 是

绑定客户

详细信息

在区域客户内搜索客户，如果表示为未绑定，需点击该客户，进入客户详细信息页面，点击最下方绑定客户按钮。

## 场景图片

## 内容介绍

## 场景图片

## 内容介绍



### 产品绑定

进入该页面后，选择要绑定的产品，支持多选，选完后点击提交。



### 绑定完成

### 绑定完成

该页面该表提交绑定成功，可以继续绑定其他客户，然后需要等待审批，审批通过就会成为自己的目标客户。

如果在区域客户中未找到对应的客户，点击新增客户按钮

## 新建客户流程

场景图片

内容介绍



区域客户

在区域客户页面点击新增客户按钮，进入新增页面



## 场景图片

## 内容介绍

### 新增页面-客户信息

15:43 新增客户

新增客户规则说明  
New Customer Rule Explanation

客户信息 附加信息 产品绑定

客户信息 \*

客户类型 医生 >

客户姓名 请在此输入

执业证书编号 请在此输入

客户职称 请点击选择

性别 请点击选择

任职机构 \*

机构名称 请点击选择

所在科室 请点击选择

是否主执业 ☒

是否多点执业 ☒

证明材料 \*

+

下一步

### 新增页面-客户信息

#### 填写客户信息

#### 客户类型：

客户类型分为医生和非医生

非医生：职业资格证书编号不必填

#### 任职机构中

#### 填写医院及科室名称

是否为主执业：该医院是否为主要办公地点

是否多点执业：是否有多个办公地方

以及上传必要的证明材料

## 场景图片

## 内容介绍

### 新增页面-附加信息

15:43 新增客户

新增客户规则说明  
New Customer Rule Explanation

客户信息 附加信息 产品绑定

附加信息

高校职称 请点击选择

最高学历 请在此输入

专业职称 请点击选择

毕业院校 请点击选择

毕业年份 请在此输入

执业专业 请在此输入

是否有学术库 ☒

下一步

### 新增页面-附加信息

附加信息为医生的个人学历信息

## 场景图片

## 内容介绍

### 新增页面-产品绑定



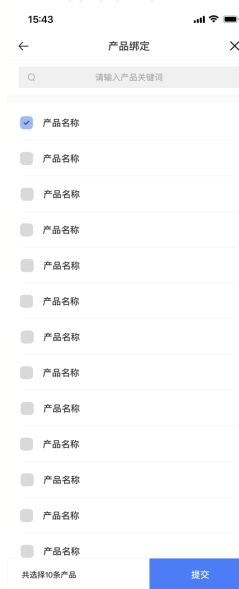
### 新增页面-产品绑定

填写完客户的信息后即可直接绑定该客户为自己的目标客户。

## 场景图片

## 内容介绍

### 新增页面-产品绑定



### 新增页面-产品绑定

进入该页面后，选择要绑定的产品，支持多选，选完后点击提交。

## 场景图片

## 内容介绍

### 绑定提交成功



### 绑定提交成功

该页面该表提交绑定成功，可以继续绑定其他客户，然后需要等待审批，审批通过就会成为自己的目标客户。

## 场景图片

## 内容介绍

### 审核中



### 审核中

该页面展示的客户即以及绑定但仍在审批的客户，审批完成后即可到目标客户中，成为自己的客户。

## 五、拜访管理

点击客户拜访，进入客户拜访页面

### 查看我的客户流程

#### 场景图片



#### 内容介绍

##### 客户拜访

在客户拜访页面，分为我的客户、拜访计划、拜访日报、拜访统计等功能

**我的客户：**用来查看在客户基础资料里绑定好的目标客户，只有这些客户才可以进行拜访。

**拜访计划：**主要有新建拜访、签到签退、拜访总结、领导点评等拜访过程中涉及到的功能

**拜访日报：**根据每天的拜访计划和执行情况，汇总每天的拜访记录形成拜访日报

**拜访统计：**根据拜访计划里生成的数据，进行拜访数据的汇总和统计

场景图片

内容介绍

场景图片

内容介绍

我的客户

我的客户

客户详情

客户详情



点击我的客户，查看已经绑定并通过审核的目标客户

①已绑定：该客户为自己已绑定的客户

②主执业：在单一医院地点会显示主执业，多地点执业不显示

③已签约：三方项目，科研平台传输



点击具体客户，进入客户详情页签

客户详情页签记录了客户的医院、科室、省份、城市、区/县、具体地址以及医生的附加信息：高校职称、最高学历等。

任职机构右边的蓝色字体[查看定位](#)可以点击进去查看该医生在地图上的实际位置，

可以与实际地址进行对比，如果有地址错误（排除多院区的情况），请及时反馈

场景图片

内容介绍

场景图片

内容介绍



执业信息

点击执业信息  
页签

职业信息页  
签记录了该医  
生的主次执  
业，判断是否  
只有唯一的医  
院



信息补充

信息补充

目前该模块用来补  
充一个医院多院区  
的情况

点击拜访计划，进入拜访计划页面

## 客户拜访流程

场景图片

内容介绍



客户拜访

客户拜访

点击拜访计划，进入拜访计划页面，开  
始对客户进行拜访

## 场景图片

## 内容介绍

### 拜访计划-临时拜访



### 拜访计划-临时拜访

点进拜访计划，为日历的形式，点进去某天，对应的是当天的拜访计划

该页面下方又分为两个页签：临时拜访和计划拜访，并记录了当天对应的拜访数量

可以看到对应计划的主题、是否为协访、客户姓名、日期、拜访人、协访人等

拜访状态分为：待签到、待签退、待总结、待点评、已完成

## 场景图片

## 内容介绍

### 拜访计划-计划拜访



### 拜访计划-计划拜访

计划拜访多一个状态为待审批

## 场景图片

## 内容介绍

### 新建拜访-临时拜访

15:43

新建拜访

新建拜访规则说明  
Built Visit Rule Explanation

关联客户信息 \*

客户选择 请点击选择

产品关联 请点击选择

地址选择 请点击选择

拜访规划 \*

拜访类型 临时拜访 >

拜访主题 请点击选择

拜访时间 请点击选择

执行人

拜访人员 默认当前用户 >

协访人员 请点击选择

拜访备注

请填写本次拜访备注说明...

拜访提交

### 新建拜访-临时拜访

客户选择：选择自己的客户

产品关联：选择该客户绑定的产品

地址选择：默认为客户地址，多院区可以选择

拜访类型：临时拜访和计划拜访

临时拜访选择的是拜访日期，且不需要审批

计划拜访选择拜访时间段，且需要审批

拜访主题：学术、会议、其他

拜访人：默认自己，协访人：可选择

拜访备注：填写拜访前的备注说明

## 场景图片

## 内容介绍

### 新建拜访-计划拜访

15:43

新建拜访

新建拜访规则说明  
Built Visit Rule Explanation

关联客户信息 \*

客户选择 请点击选择

产品关联 请点击选择

地址选择 请点击选择

拜访规划 \*

拜访类型 计划拜访 >

拜访主题 请点击选择

拜访开始 请点击选择

拜访截止 请点击选择

执行人

拜访人员 默认当前用户 >

协访人员 请点击选择

拜访备注

请填写本次拜访备注说明...

拜访提交

### 新建拜访-计划拜访

计划拜访需要领导审批，且选择的是一个时间段，在该时间段内去拜访即可。

## 场景图片

## 内容介绍

### 签到打卡-范围内



### 签到打卡-范围内

到对应的医院后，点击建好的拜访计划，签到时会显示当前定位，以及客户定位，当两者相距在

**3公里之内时**，会显示范围内，然后点击下方相机图标，即可拍照上传，然后点击签到打卡即可

## 场景图片

## 内容介绍

### 签到打卡



### 签到打卡

打卡成功后会有当前签到时间，需要过**十分钟**之后才可以进行签退



## 场景图片

## 内容介绍

### 签到打卡-范围外



### 绑定提交成功

如果签到显示在范围外时：

1.检查是否打开手机定位功能。

2.检查企业微信是否有位置获取的权限。

3.点击当前定位旁边蓝色字体刷新定位重新获取当前定位。

4.点击红色字体范围外，会弹出当前定位地图，检查两者位置是否正确。

## 场景图片

## 内容介绍

### 地图定位



### 地图定位

该地图会显示当前位置地址、经纬度以及客户地址、经纬度，对比两者位置是否正确

## 场景图片

## 内容介绍

### 签退打卡



### 签退打卡

当距离签到  
时间过去**十分**  
**钟**以上后，可  
以进行签退打  
卡

点击拍照进  
行上传照片，  
然后点击签退  
打卡即可

## 场景图片

## 内容介绍

### 签退打卡



### 签退打卡

签退打卡成功  
后会显示当前时  
间，出现已签退，  
则代表签退成功

场景图片

内容介绍

场景图片

内容介绍

拜访总结

15:43

← 拜访总结 ×

拜访客户信息 \*请注意保护客户隐私

客户信息: 杨皓 客户详情

客户机构: 泰州市人民医院南院

科室名称: 妇产科

客户职称: 主任医师

关联产品: 蓝等

拜访日期: 2023-02-13

备注信息

无备注内容则不显示该条字段...

协访人员: 张晨雨

签到 签退 拜访总结 领导点评

拜访总结 ⓘ

请对本次拜访进行总结说明

请在此输入总结内容, 限200字...

提交总结

绑定提交成功

签退成功后  
会进入拜访总结页面, 可以  
前些本次拜访的一些信息及  
总结, 然后提交总结即可

审核中

15:43

← 领导点评 ×

拜访客户信息 \*请注意保护客户隐私

客户信息: 杨皓 客户详情

客户机构: 泰州市人民医院南院

科室名称: 妇产科

客户职称: 主任医师

关联产品: 蓝等

拜访日期: 2023-02-13

备注信息

无备注内容则不显示该条字段...

协访人员: 张晨雨

签到 签退 拜访总结 领导点评

领导点评 ⓘ

请对本次拜访进行点评

请在此输入...

提交点评

审核中

提交总结后会  
结束此次拜访, 然后  
会到领导点评环节 (非必须)

点击拜访统计，进入拜访数据总览页面

### 查看拜访统计流程

场景图片

内容介绍

区域客户

15:43

客户拜访

客户管理

客户绑定关系，无结果用户进行新增

我的客户 (35)

已绑定的客户信息

业务行为

拜访行为，拜访日报

拜访计划

新建拜访计划

拜访日报

每日拜访统计

统计分析

团队分析，目标分析

拜访统计

拜访计划数据总览

产品经理：杨皓 | [反馈建议](#)

拜访结束后，可以在拜访日报根据每天的拜访计划和执行情况，汇总每天的拜访记录形成拜访日报。

也可以在拜访统计根据拜访计划里生成的数据，进行拜访数据的汇总和统计。

## 六、常见问题